

premi^o 40_{Light}

stimulation fréquentée lumière et couleur



CHROMOTHÉRAPIE
MÉDECINE PHOTONIQUE
AURICULO MÉDECINE

Sedatelec[®]
YOUR WAY OF CARE,
OUR QUALITY DEVICES

Un formidable outil d'aide au diagnostic destiné aux médecines complémentaires

Médecine Photonique du Pr P. Magnin*

PATHOLOGIES AIGUËS

- **Infectieuses** : angine bactérienne/virale
- **Inflammatoires** : piqûre de guêpes, érythème solaire, allergies
- **Traumatiques** : entorse, tendinite, luxation, douleurs

PATHOLOGIES CHRONIQUES

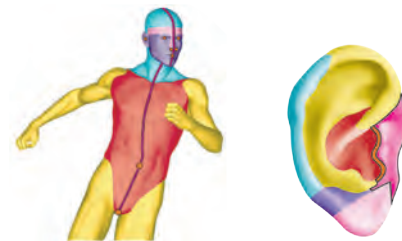
- **Système locomoteur** : arthroses, arthrite, sciatique
- **Système digestif** : hernie hiatale, reflux, maladie de Crohn
- **Système respiratoire** : broncho pneumopathie chronique
- **Système nerveux** : syndromes myélo-dégénératifs

LA PHOTO-PERCEPTION ET LES FRÉQUENCES DE NOGIER

- La peau est un vaste **récepteur d'informations électromagnétiques** faisant réagir l'organisme différemment en fonction de la nature de la stimulation : **lumière frérencée, colorée...**
- Cette **photoperception** semble uniquement affecter le pavillon auriculaire lors de pathologies avec **l'apparition de points sensibles aux différents types de stimulation.**

Auriculo-Médecine du Dr P. Nogier*

- Recherche **des phases, des plages et des frontières**
- Recherche des **points de déséquilibre**
- Recherche des troubles de la **latéralité**
- Caractérisation des **déséquilibres fonctionnels**
- Toutes les indications du **GIR et du DB**



- **Fréquence A : troubles au niveau tissulaire**
 - Affections cutanées (plaies, tumeurs épithéliales, ...)
 - Troubles de la multiplication cellulaire
 - Problèmes réactionnels « de contact », réactions épidermiques
 - Ce qui se rapporte à l'extéroceptivité
 - Affections à caractère dégénératif, l'aplasie ou l'hyperplasie
- **Fréquence B : problèmes métaboliques**
 - Pathologies inflammatoires
 - Troubles trophiques
 - Troubles à polarité parasymphatique
 - Ce qui se rapporte à l'interoceptivité
- **Fréquence C : problèmes locomoteurs**
 - Pathologie cinétique, parétique ou myoclonique
 - Trouble à polarité orthosymphatique
- **Fréquence D : troubles de la latéralité**
 - Blocages inter hémisphériques
- **Fréquence E : système rachidien organisé, arc réflexe**
 - Douleur et conduction nerveuse
 - Affections médullaires
- **Fréquence F : cerveau, commandes centrales**
 - Dismétabolisme (reconstruction osseuse)
 - Dysesthésie
 - Dyskinésie
- **Fréquence G : cortex cérébral**
 - Troubles corticaux
 - Troubles psychiques

*pour la pratique et les indications, se reporter aux publications de ces auteurs

**les fréquences de Nogier ne sont pas reconnues par Santé Canada



Associer la finesse de la détection du **RAC/VAS*** et les possibilités infinies de **la stimulation lumineuse**

LE POULS DE NOGIER

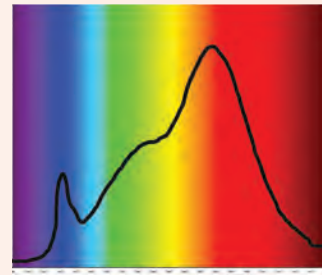
- Mise en évidence d'une **réaction physiologique** suite à une **stimulation auriculaire** ou **corporelle** (1968)
- Témoin d'une **adaptation de l'organisme** devant une douleur, une stimulation cutanée, une émotion ou toute situation anormale

RAC/VAS : SIGNATURE D'UNE DYSFONCTION

La stimulation des différentes zones du pavillon auriculaire par une lumière du PREMIO 40, avec une émission qui peut varier en fréquence, en intensité et en longueur d'onde, est donc un formidable outil diagnostique complémentaire à une approche classique.

DIODE HIGH C.R.I. DERNIÈRE GÉNÉRATION

- Une lumière blanche au **spectre** le plus **proche de celui du soleil**.
- Une **intensité** d'éclairage **réglable** de 780 Lux à 51 500 Lux à 5 cm.
- **Un échauffement très limité** de la source afin de maintenir une qualité constante quels que soient les filtres de gélatine utilisés.



ÉLECTRONIQUE SOPHISTIQUEE

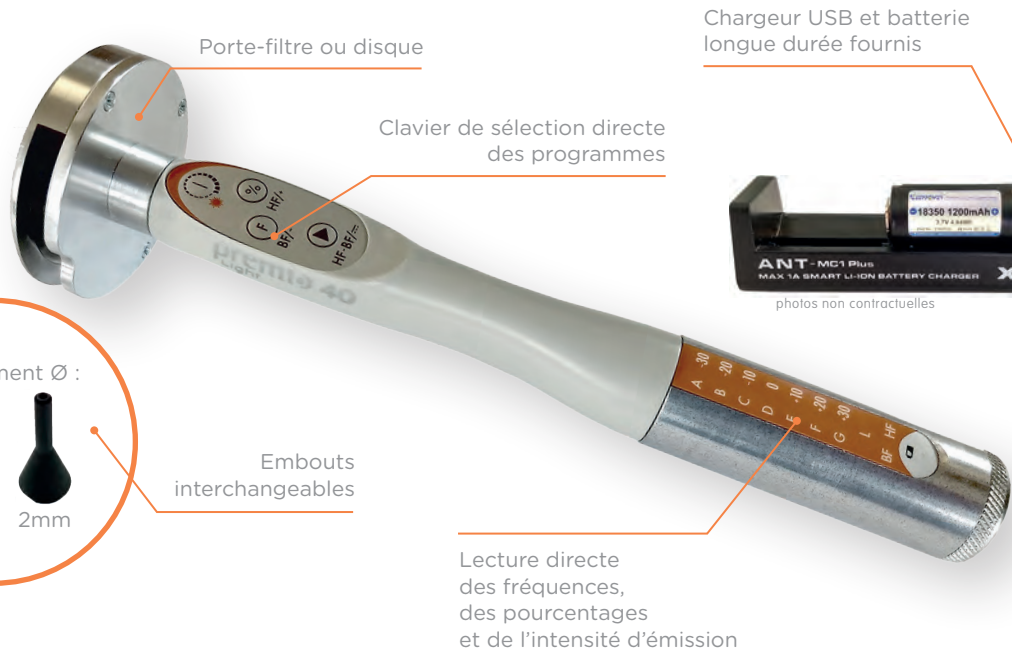
- **Haute précision** : émission des fréquences avec une précision de 0,01%.
- **Stabilité des réglages** : microprocesseur 32 bits.
- **Maîtrise de la consommation** : une journée de travail sans recharge.

caractéristiques

*Selon les travaux des Dr P. et R. Nogier, et du Pr P. Magnin

premi^o 40 Light

stimulation frérencée lumière et couleur



Lecture directe des fréquences, des pourcentages et de l'intensité d'émission



- SANS FIL** : pratique aisée, sans contrainte
- ERGONOMIQUE** : accès direct aux programmes
- PRATIQUE** : affichage des fréquences utilisées et des % de variation
- AUTONOME** : 2 types de batteries rechargeables de longue ou très longue durée (option)
- RÉGLABLE** : réglage de l'intensité basse sur 4 niveaux et haute sur 6 niveaux
- PRÉCIS** : éclairage d'une zone de 2mm à 20 cm de Ø
- UNIVERSEL** : utilisation des filtres couleurs classiques ou de disques avec 7 couleurs

La stimulation adaptée à votre pratique...

- Compatible avec **tous les filtres Sedatelec**
- Prévu pour l'utilisation des **disques 7 couleurs**
- Fréquences de travail : **de A à G et fréquence L**, en fréquences de base avec possibilité d'utiliser les harmoniques supérieures
- Variation des fréquences de **-30% à +30%** par pas de 5%
- **Fonction balayage automatique** de toutes les fréquences à tous les pourcentages
- Test de la latéralité avec la **fonction battement** (BF, HF, HF + BF)



...ET PERSONNALISABLE avec des options

- Batterie rechargeable **très longue durée**, 2600 mAh



- **Fibre optique déportée** pour un travail de précision plus facile, avec support pour le Premio 40



- **Pied support** pour utilisation fibrée en médecine photonique



- Toute la **gamme des filtres SEDATELEC** avec plus de 150 références



- Simplifiez-vous la vie en choisissant la **gamme des disques couleurs de SEDATELEC**



fonctions



40 ans d'expérience en lumière fréquentée

Créée en 1978, **Sedatelec** collabore avec le **Docteur Paul NOGIER** (1908-1996), et met au point les premiers appareils **émetteurs de lumière fréquentée** à visée diagnostique.



Depuis la R&D jusqu'à la commercialisation, en passant par la fabrication, tout est « **Made in France** ».

Sedatelec garantit ses produits pendant 2 ans et son SAV est assuré dans ses locaux, à Lyon, jusqu'à 10 ans après l'arrêt de la commercialisation.

SEDATELEC est certifiée ISO 13485 version 2016

Votre appareil est donc un **Dispositif Médical** classe I qui répond à la directive 93/42/CE, et qui a passé avec succès tous les tests de conformité électrique et électromagnétique. Il vous assure l'exercice de votre pratique en toute sécurité pour vous votre patient.



Indispensable pour conforter et préciser votre diagnostic clinique

— PHASE, PLAGES ET FRONTIÈRE

Dr B. Paris, France

- La facilité avec laquelle chaque fonction peut être réglée permet une recherche des plus fines **des phases, plages et frontières** en auriculomédecine de P. Nogier.
- De même, l'identification des **points de déséquilibre et le test de la latéralité** sont remarquablement précis.

— LE MUST DE LA DETECTION AURICULAIRE

Dr L. Santa-Monica, USA

- Le Premio 40 est une **innovation de détection auriculaire** par LED haute CRI qui magnifie l'auriculo-médecine, forme la plus aboutie de diagnostic auriculaire du Dr Paul Nogier.
- Le Premio 40 permet au mieux un **diagnostic auriculaire** sûr et efficace des douleurs et des troubles fonctionnels, sans équivalent dans le monde aujourd'hui.

— INTÉRÊT DU RAC

Dr R. Lanester, France

- L'appareil P40 soumis à mon expertise est très agréable et **complet**.
- Il est intéressant de constater que, **les malades** chez qui on a **appliqué la lumière du Premio 40** sur les zones corporelles diagnostiquées tant que le RAC reste fort, **s'en trouvent soulagés et bien améliorés**.

— MÉDECINE PHOTONIQUE

Dr B. Lyon, France

- La multiplicité des options de fréquences et le libre choix de filtres de couleur me permet, en suivant le pouls, d'approcher mon diagnostic avec **une précision inégalée**.
- Que ce soit en recherche sur le **pavillon de l'oreille ou localement sur le corps**, cet outil offre **les possibilités les plus fines** pour rechercher le RAC.

— OUTIL DE PRÉCISION

Dr V. Paris, France

- Une lampe remarquablement **maniable, complète et précise** grâce à ses multiples fonctions.
- Permet un **travail diagnostique détaillé** en Médecine Photonique, ainsi qu'une stimulation précise, adaptée au pavillon de l'oreille comme aux localisations somatiques concernées.

Universel, portable, complet

Confortez votre diagnostic
grâce à la lumière fréquentée
et/ou colorée

Livré avec sa mallette comprenant :

- Le PREMIO 40
- 2 embouts spécifiques
- 1 support de disque
- 1 chargeur USB
- 1 batterie longue durée
- 1 mode d'emploi



cachet distributeur

CE 0123

Fabriqué en France

Avant toute utilisation, lire attentivement le mode d'emploi

